

ORION

Professzionális hőszivattyúk Környezetbarát fűtés-hűtés

KATALÓGUS



2024

MONOBLOKK R290 FULL DC INVERTER LEVEGŐ - VÍZ HŐSZIVATTYÚK



Az Orion hőszivattyúk széleskörű kínálatát biztosítjuk ügyfeink részére, legyen az otthoni, üzleti vagy ipari felhasználás. Minden hőszivattyúnkat az energiatakarékosság, a megbízható működés és a hosszú élettartam figyelembevételével tervezzük és gyártjuk.

Az Orion márka több mint egy évszázadon átívelve, széleskörű szakértelmével és ügyfélcentrikus megközelítésével biztosítja, hogy ügyfelei kiváló minőségű és innovatív technológiával készült hőszivattyúkat válasszanak, amelyek rendkívüli megbízhatósággal működnek.

Cégünk elkötelezett amellett, hogy javítsa az életminőséget és elősegítse az energiatakarékosságot. Környezetkímélő hőszivattyú rendszereinkkel aktívan támogatjuk ügyfeleinket abban, hogy fenntartható jövő felé haladjanak.

Az Orion Elketronikai Kft. a Magyar Hőszivattyú Szövetség tagja.



5 féle üzemmód:

- csak fűtés,
- csak hűtés,
- hűtés és melegvíz,
- fűtés és melegvíz,
- csak melegvíz.



Milyen hűtési/fűtési megoldásokhoz javasoljuk?

A hibrid rendszerekkel kompatibilis vezérlés lehetővé teszi a radiátoros rendszerekhez történő csatlakozást. A modern és környezetbarát R290-es hűtőközeg és a legújabb technológiák alkalmazása miatt ajánlott a mennyezetfűtés és -hűtés, padlófűtés és használati melegvíz előállítására is.

A hőszivattyú a 75°C-os előremenő vízhőmérsékletének köszönhetően alkalmas radiátoros fűtési rendszerek ellátására -25 °C-ig.

A rendszer integrálható gázkazánnal, elektromos kazánnal, vegyestüzelésű kazánnal és egyéb fűtőberendezésekkel kompatibilis.

* A + 2 év teljeskörű garancia kizárólag lakossági felhasználás és telepítés esetén biztosított.

MILYEN ELŐNYÖKKEL JÁR AZ ORION HŐSZIVATTYÚ HASZNÁLATA?

A hőszivattyús rendszerek egyre népszerűbbé válnak, mivel a hőenergia optimális hasznosítása jelentős költség- és energiamegtakarítást eredményezhet a fűtési, illetve hűtési rendszer működtetése során.



Alacsonyabb rezsiköltség

Mivel a hőszivattyú rendkívül hatékony, és tekintettel a jelenleg magas tüzelőanyag- és gázárakra, a házak fűtése sokkal gazdaságosabbá válik hőszivattyúval, mint más hagyományos fűtési rendszerekkel.



3in 1-ben hűthet és fűthet

A hőszivattyú sokoldalú eszköz, télen fűti a házat, nyáron kellemesen hűt és egész évben ellátja melegvízzel otthonát.



Halk üzem mód

Az Orion hőszivattyú csendes, mint a suttogás!

A rendszer, minimális zajjal üzemel, amelyet a több lépcsős zajcsökkentő rendszer és a három rétegű speciális hangelnyelő szivacs kombinációja tesz lehetővé.

Összehasonlítva: az emberi normál beszéd 60-70 decibel, a hőszivattyú 47-50 decibel!

Több lépcsős zajcsökkentés

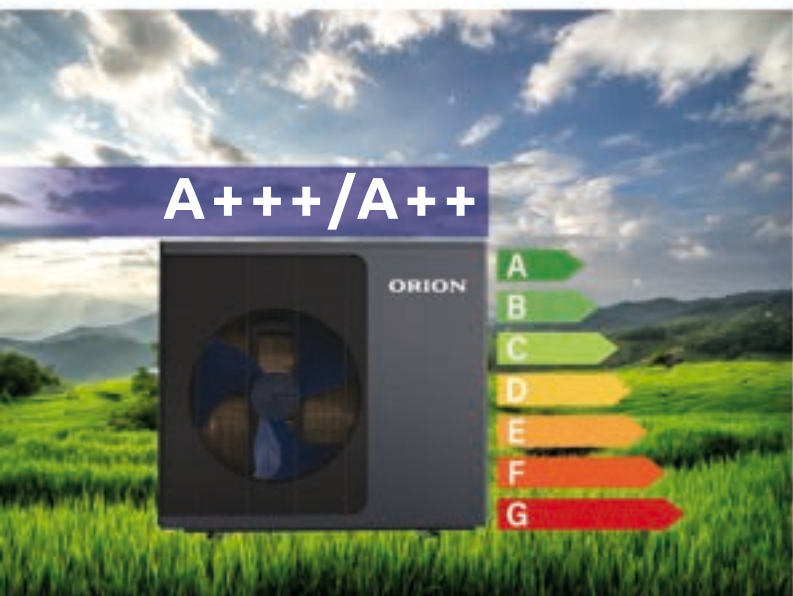
A DC inverter technológia egy modern klímaberendezés alkotóeleme, amely lehetővé teszi a hatékony és energia-takarékos működést. Ez a technológia kombinálva van a készülék speciális légelvezetéses és zajcsökkentő tervezésével, amely tovább csökkenti a zajszintet. A csővezetékek forrasztási technológiája is hozzájárul az alacsony zajszint biztosításához. Ezek az innovációk együttesen biztosítják, hogy a klímaberendezés csendesen és hatékonyan működjön, optimalizálva ezzel a felhasználói kényelmet és az energiafogyasztást.

Speciális hangelnyelő szivacsnak köszönhetően

A készülék zajszintje kisebb, mint 47-50dB (egy méterről).

A háromrétegű szivacs funkciója, hogy elnyelje a zajt. Zajszigetelése, és zajcsökkentő képessége sokkal jobb, mint egy átlagos zajcsökkentő szigetelő szivacsé.

Ilyen szivacsokat használnak a stúdiókban.



Kiváló hatékonyság

COP 3,5-4,7 értékkel az Orion Pro Line HP hőszivattyúink A+++/A++ hatékonysággal működnek. Kevesebb energiát fogyasztanak, így segíthetnek a felhasználóknak csökkenteni az energiaszámlákat.



Csatlakozási lehetőségek

- Wifi online kapcsolat, beépített adapter
- Napkollektor csatlakozás
- HMV tartály csatlakozás



Intelligens technológia

Az RS-485 vezérlő a környezeti viszonyokat rögzítő szenzorok segítségével képes hőmérsékletet rögzíteni. A WI-FI kapcsolat egyszerű és kényelmes vezérlést biztosít távolról is. IoT felhő alapú kommunikációs rendszerrel rendelkeznek. SG Ready – okos otthonokba és napelemes rendszerekbe integrálható. (Tuya)



Alacsony GWP - R290

Az Orion hőszivattyúk a legmodernebb R290-es hűtőközeggel van töltve. Az R290 hűtőközeg segíti az egyenáramú inverteres hőszivattyúink tisztább és hatékonyabb működését.

Ez jelenleg a legkörnyezetkímélőbb gáz, amely kevésbé károsítja a légkört és alacsonyabb szén-dioxid kibocsátással képes akár 75 °C-os előremenő víz hőmérsékletet előállítani.

Szigorúbb környezetvédelmi előírások szerint javasolt az EU-ban.



Miért fontos hőszivattyú vásárlásánál az R290 hűtőközeg?

A hőszivattyúk kiválasztásakor fontos szempont a felhasznált hűtőközeg típusa, mivel ez határozza meg a készülék környezeti hatásait és hatékonyságát. Két gyakran alkalmazott hűtőközeg típus az R32 és az R290. Az alábbiakban összehasonlítjuk ezeket a hűtőközeg értékeket, kitérve az F-gázok, mint az R32, uniós kivonására és az R290 előnyeire.

Hűtőközeg	ODP érték	GWP (kgCO ₂ /kg)
R22	0,05	1810
R32	0	675
R134a	0	1430
R407C	0	1774
R410AC	0	2088
R290	0	3

Ez a legkörnyezetbarátabb érték.

ODP (Ózon lebontó képesség), GWP (üvegházhatást okozó tulajdonság)

Az R290 és az R32 közötti fő különbség az, hogy az R32 egy HFC típusú hűtőközeg, míg az R290 természetes, szénhidrogén alapú propán hűtőközeg. Az F-gázok, mint az R32, az Európai Unióban tilosak bizonyos hőszivattyúkban az éghajlatváltozásra gyakorolt hatásuk miatt, míg az R290 jelentősen alacsonyabb globális felmelegedési potenciállal (GWP) rendelkezik, ami kisebb környezeti terhelést jelent. Az R290 hűtőközeggel működő hőszivattyúk a környezetbarátabb megoldást jelentik, mivel a propán nem tartalmaz szintetikus anyagokat és jelentős mértékben csökkentik a környezetszennyezést.



ORION PRO LINE HP 8Kw-1F Monoblokk R290 Full DC Inverter Levegő-víz hőszivattyú

Orion Hőszivattyú specifikációk	ORION PRO LINE HP 8kW - 1F
FÜTÉS - környezeti hőmérséklet (DB/WB) 7 °C, Víz hőmérséklete (Be/Ki):30/35°C	
Fűtési teljesítmény tartomány (kW)	3,3 - 8,3
Felvett elektromos teljesítmény (kW)	0,64 - 2,18
COP – energiahatékonysági tartomány (Fűtés 35 C)	3,81 - 5,17
HASZNÁLATI MELEGVÍZ - Környezeti hőmérséklet (DB/WB) 7 °C, Víz hőmérséklete (Be/Ki):15/55°C	
Fűtési teljesítmény tartomány (kW)	3,7 - 7,4
Felvett elektromos teljesítmény (kW)	0,79 - 2,10
COP – energiahatékonysági tartomány (Fűtés 55 C)	3,52 - 4,69
Fűtött víz teljesítmény (liter / óra)	159
HŰTÉS - környezeti hőmérséklet (DB/WB) 35/24 °C, Víz hőmérséklete (Be/Ki): 12/7°C	
Hűtési teljesítmény tartomány (kW)	2,4 - 5,8
Felvett elektromos teljesítmény (kW)	0,79 - 2,19
EER - energiahatékonysági tartomány (Hűtés)	2,65 - 3,04
ErP besorolás-(Fűtés 35°C)	A+++
ErP besorolás-(Fűtés 55°C)	A++
Hűtőközeg--Propán	R290 / 800 g
Tápfeszültség	230V / 1 fázis / 50Hz-60Hz
Áram (A)	2,9/-10
Maximális áram (A)	14,2
Biztosíték / megszakító (A)	20
A bekötő huzal min. átmérője mm ²	2,5
Védelmi osztály	I
IP védettség	IPX4
Vízcsatlakozó csőméret (mm)	DN25
Víz cirkuláció (m ³ /H)	1,43
Víznyomásesés (kPa)	30
Vízoldali hőcserélő típus	lemezes
Levegő oldali hőcserélő típus	el párologtató
GWP/CO ₂ kg	3/2,4
Max. üzemi nyomás MPa	3,2
Maximális vízmagasság (m)	9
Zajszint dB(A)	≤47
Nettó súly (kg)	112
Méret (hossz/szélesség/magasság) mm	1080*480*820
Üzemi környezeti hőmérséklet	-25°C - +43°C
Üzemi vízhőmérséklet használati melegvíz	+20°C - +65°C
Üzemi vízhőmérséklet fűtés	+20°C - +70°C
Üzemi vízhőmérséklet hűtés	+7°C - +35°C

ORION PRO LINE HP 11Kw-1F Monoblokk R290 Full DC Inverter Levegő-víz hőszivattyú



Orion Hőszivattyú specifikációk	ORION PRO LINE HP 11kW - 1F
FŰTÉS - környezeti hőmérséklet (DB/WB) 7 °C, Víz hőmérséklete (Be/Ki):30/35°C	
Fűtési teljesítmény tartomány (kW)	4,5 - 11,4
Felvett elektromos teljesítmény (kW)	0,85 - 2,95
COP – energiahatékonysági tartomány (Fűtés 35 C)	3,86 - 5,29
HASZNÁLATI MELEGVÍZ - Környezeti hőmérséklet (DB/WB) 7 °C, Víz hőmérséklete (Be/Ki):15/55°C	
Fűtési teljesítmény tartomány (kW)	5,2 - 10,2
Felvett elektromos teljesítmény (kW)	1,10 - 2,87
COP – energiahatékonysági tartomány (Fűtés 55 C)	3,55 - 4,71
Fűtött víz teljesítmény (liter / óra)	219
HŰTÉS - környezeti hőmérséklet (DB/WB) 35/24 °C, Víz hőmérséklete (Be/Ki): 12/7 °C	
Hűtési teljesítmény tartomány (kW)	3,3 - 8,2
Felvett elektromos teljesítmény (kW)	1,08 - 3,07
EER - energiahatékonysági tartomány (Hűtés)	2,87 - 3,06
ErP besorolás-(Fűtés 35°C)	A+++
ErP besorolás-(Fűtés 55°C)	A++
Hűtőközeg--Propán	R290 / 0,95 kg
Tápfeszültség	230V / 1 fázis / 50Hz-60Hz
Áram (A)	3,9-14,1
Maximális áram (A)	18,8
Biztosíték / megszakító (A)	25
A bekötő huzal mín. átmérője mm ²	4
Védelmi osztály	I
IP védettség	IPX4
Vízcsatlakozó csőméret (mm)	DN25
Víz cirkuláció (m ³ /h)	1,97
Víznyomásesés (kPa)	35
Vízoldali hőcserélő típus	lemezes
Levegő oldali hőcserélő típus	el párologtató
GWP/CO2 kg	3/2,85
Max. üzemi nyomás MPa	3,2
Maximális vízmagasság (m)	9
Zajszint dB(A)	≤50
Nettó súly (kg)	120
Méreték (hossz/szélesség/magasság) mm	1080*480*980
Üzemi környezeti hőmérséklet	-25°C - +43°C
Üzemi vízhőmérséklet használati melegvíz	+20°C - +65°C
Üzemi vízhőmérséklet fűtés	+20°C - +70°C
Üzemi vízhőmérséklet hűtés	+7°C - +35°C



ORION PRO LINE HP 15Kw-1F Monoblokk R290 Full DC Inverter Levegő-víz hőszivattyú

Orion Hőszivattyú specifikációk	ORION PRO LINE HP 15kW - 1F
FŰTÉS - környezeti hőmérséklet (DB/WB) 7 °C, Víz hőmérséklete (Be/Ki):30/35°C	
Fűtési teljesítmény tartomány (kW)	5,9 - 14,8
Felvett elektromos teljesítmény (kW)	1,13 - 3,83
COP – energiahatékonysági tartomány (Fűtés 35 C)	3,86 - 5,22
HASZNÁLATI MELEGVÍZ - Környezeti hőmérséklet (DB/WB) 7 °C, Víz hőmérséklete (Be/Ki):15/55°C	
Fűtési teljesítmény tartomány (kW)	6,6 - 13,2
Felvett elektromos teljesítmény (kW)	1,41 - 3,73
COP – energiahatékonysági tartomány (Fűtés 55 C)	3,54 - 4,67
Fűtött víz teljesítmény (liter / óra)	283
HŰTÉS - környezeti hőmérséklet (DB/WB) 35/24 °C, Víz hőmérséklete (Be/Ki): 12/7°C	
Hűtési teljesítmény tartomány (kW)	4,3-10,8
Felvett elektromos teljesítmény (kW)	1,39 - 3,99
EER - energiahatékonysági tartomány (Hűtés)	2,71 - 3,10
ErP besorolás-(Fűtés 35°C)	A+++
ErP besorolás-(Fűtés 55°C)	A++
Hűtőközeg--Propán	R290 / 1150 g
Tápfeszültség	230V / 1 fázis / 50Hz-60Hz
Áram (A)	5,17-18,3
Maximális áram (A)	23,8
Biztosíték / megszakító (A)	32
A bekötő huzal min. átmérője mm ²	6
Védelmi osztály	I
IP védelem	IPX4
Vízcsatlakozó csőméret (mm)	DN25
Víz cirkuláció (m ³ /H)	2,55
Víznyomásesés (kPa)	40
Vízoldali hőcserélő típus	lemez
Levegő oldali hőcserélő típus	el párologtató
GWP/CO2 kg	3/3,45
Max. üzemi nyomás MPa	3,2
Maximális vízmagasság (m)	9
Zajszint dB(A)	≤52
Nettó súly (kg)	138
Méretek (hossz/szélesség/magasság) mm	1080*480*1060
Üzemi környezeti hőmérséklet	-25°C - +43°C
Üzemi víz hőmérséklet használati melegvíz	+20°C - +65°C
Üzemi víz hőmérséklet fűtés	+20°C - +70°C
Üzemi víz hőmérséklet hűtés	+7°C - +35°C

ORION PRO LINE HP 22Kw-3F Monoblokk R290 Full DC Inverter Levegő-víz hőszivattyú



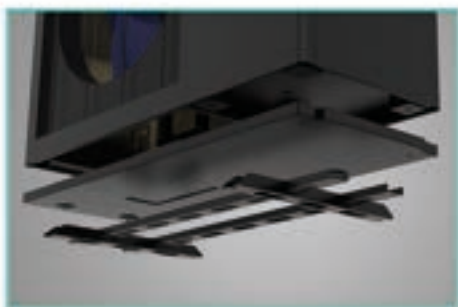
Orion Hőszivattyú specifikációk

ORION PRO LINE HP 22kW - 3F

FŰTÉS - környezeti hőmérséklet (DB/WB) 7 °C, Víz hőmérséklete (Be/Ki):30/35°C	
Fűtési teljesítmény tartomány (kW)	8,8 - 22,0
Felvett elektromos teljesítmény (kW)	1,68 - 5,77
COP - energiahatékonysági tartomány (Fűtés 35 C)	3,81 - 5,24
HASZNÁLATI MELEGVÍZ - Környezeti hőmérséklet (DB/WB) 7 °C, Víz hőmérséklete (Be/Ki):15/55°C	
Fűtési teljesítmény tartomány (kW)	7,8 - 17,6
Felvett elektromos teljesítmény (kW)	1,67 - 5,01
COP - energiahatékonysági tartomány (Fűtés 55 C)	3,51 - 4,66
Fűtött víz teljesítmény (liter / óra)	377
HŰTÉS - környezeti hőmérséklet (DB/WB) 35/24 °C, Víz hőmérséklete (Be/Ki): 12/7°C	
Hűtési teljesítmény tartomány (kW)	6,2 - 15,3
Felvett elektromos teljesítmény (kW)	1,99 - 5,60
EER - energiahatékonysági tartomány (Hűtés)	2,73 - 3,12
ErP besorolás-(Fűtés 35°C)	A+++
ErP besorolás-(Fűtés 55°C)	A++
Hűtőközeg--Propán	R290 / 1,4 kg
Tápfeszültség	400V / 3 fázis / 50Hz-60Hz
Áram (A)	2,99-10,3
Maximális áram (A)	14,3
Biztosíték / megszakító (A)	20
A bekötő huzal mín. átmérője mm ²	4
Védelmi osztály	I
IP védettség	IPX4
Vízcsatlakozó csőméret (mm)	DN25
Víz cirkuláció (m ³ /h)	3,79
Víznyomásesés (kPa)	45
Vízoldali hőcserélő típus	lemez
Levegő oldali hőcserélő típus	el párologtató
GWPRCO2 kg	3/4,2
Max. üzemi nyomás MPa	3,2
Maximális vízmagasság (m)	12
Zajszint dB(A)	≤53
Nettó súly (kg)	170
Méretek (hossz/szélesség/magasság) mm	1080*480*1372
Üzemi környezeti hőmérséklet	-25°C - +43°C
Üzemi víz hőmérséklet használati melegvíz	+20°C - +65°C
Üzemi víz hőmérséklet fűtés	+20°C - +70°C
Üzemi víz hőmérséklet hűtés	+7°C - +35°C

PROFESSZIONÁLIS HŐSZIVATTYÚ ALKATRÉSZEK

Célunk, hogy ügyfeleinknek magas hatékonyságú, hosszú élettartamú és alacsony karbantartási igényű rendszereket biztosítsunk.



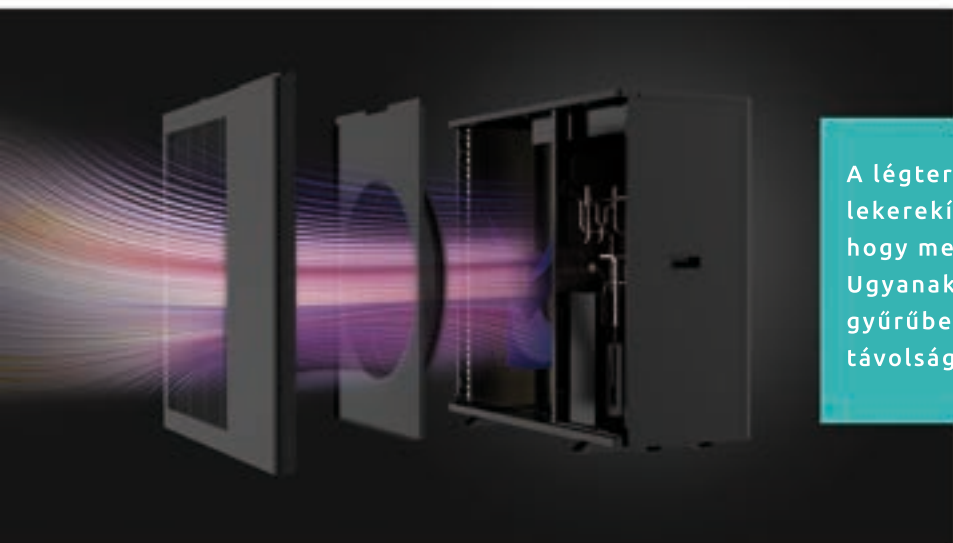
Nagy szilárdságú alváz, nincs magas és alacsony frekvenciájú rezonancia.



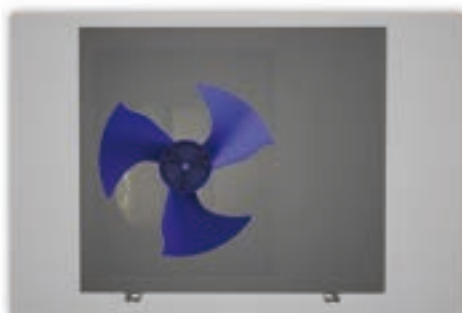
FELÜL:

A motor tartó oszlop csatornás acélszerkezetű kialakítást alkalmaz a motorkonzol megerősítésére.

ALUL: A motor tartó alapjának teljes felülete érintkezik az alváz főfelületével, a motor tartó stabilitása érdekében, ezzel is csökkentve a motor rezgését és zaját.



A légtelítő préselt és szélesített kialakítású, lekerekített sarkokkal ellátott átmenetekkel, hogy megakadályozza az örvénylő szélzajt. Ugyanakkor a lapát belenyúl a szélterelő gyűrűbe, és a legjobb légkivezetési távolsághoz igazodik.



Nagy széllapát, alacsony fordulatszám, intelligens fokozatmentes sebességszabályozó vezérlés.



Csővezeték rendszer mindegyike rezgéscsillapítóhajlító-szerkezettel van tervezve, hogy tompítsa a visszatérő levegő nyomásesése által okozott rezgést.



Célunk, hogy ügyfeleinknek magas hatékonyságú, hosszú élettartamú és alacsony karbantartási igényű rendszereket biztosítsunk.



A kompresszort rezgéscsillapító lemezre és gumipárnára szerelik, hogy ezzel is csökkentse a kompresszor keltette rezgést és zajt.



A kompresszortest hangtompítóval anyagból van borítva a kimagasló hangcsillapítás és zajcsökkentés érdekében.



A kompresszor egy második hangszigetelő burkolattal is el van látva egy másodlagos hangcsillapítás és zajcsökkentés érdekében.

Orion Pro Line Hőszivattyú

Nagy Hatékonyságú Lamellás Hőcserélő

Hidrofil-arany fólia bevonatú változat.

Jó vízvezető hatása van, jobban ellenáll akár a sós permetnek is, erősebb antioxidációs képességgel rendelkezik, és télen jóval nehezebben fagy le.

Többszörös Zaj Csökkentő Technológia

Független kompresszorkamra-kialakítással és speciális háromrétegű hangszigetelő anyagokkal, a zajcsökkentő hatás jobb.

Belső Lemezes Hőcserélő

Hűtőközeg és víz ellenáramú hőcsere, melynek a hőcserélő hatása még jobb hatásfokú.

Kefe Nélküli DC Inverteres Ventilátor Motor:

Fokozatmentes frekvencia átalakítás, alacsony zajszint, egyenletesebb működés és alacsonyabb energiafogyasztás, és körülbelül 20000 órán keresztül folyamatosan működhet.

Shimage DC Inverteres Víz Kerülő Szivattyú:

Kis hely igény, nagy sebességű áramlás, alacsony energiafogyasztás, alacsony zajszint, egyenáramú tápegység, nincs szivárgásveszély, hosszabb élettartamú, mint más hagyományos szivattyúk.

Highly EVI DC Inverteres Kompresszor

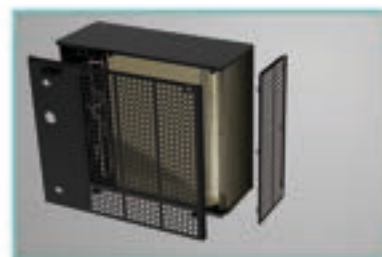
A hagyományos kompresszorokkal összehasonlítva, ultraalacsony hőmérsékleti körülmények között az EVI kompresszorok kapacitása 10-30%-kal, az energiahatékonyság pedig 10-20%-kal nő.



A kompresszor körüli fémlemezek ragasztva vannak és extra hangcsillapító pamutal van körülvéve a hangcsillapítás és zajcsökkentés érdekében.



Fokozatmentes sebességszabályozási frekvenciát alkalmazó csendes működésű kompresszor.



Alacsony zaj kibocsátású és esztétikus kialakítású oldalsó borítás védi a hőcserélőt minden oldalról.



Az ön forgalmazója:

WEBSHOP.ORION.HU